

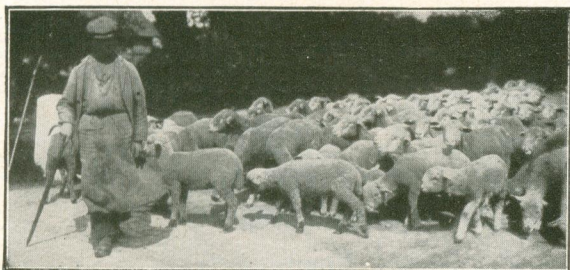
Spis rzeczy

części I.

	Str.
Wstęp dla początkujących	9
Kamera fotograficzna	11
Wybór kamery	14
Wybór płyt	16
Czas naświetlenia	17
Wybór wywoływacza	18
Utrwalacz	19
Obraz pozytywny	19
Dalsze wskazówki dla początkującego	20
Historyczny rozwój fotografii	23
Materiał negatywowy	31
Płyta szklana	31
Błony celuloidowe	32
Papier negatywowy	32

Warstwa światłoczuła	33
Wady zwykłej emulsji:	39
1. Czarno-biały obraz	39
2. Ograniczona czułość na barwy	44
3. Braki w stopniowaniu	47
4. Tworzenie się odblasków	54
Trwałość materiału negatywowego	61
Błony płaskie i zwijane	64
Ciemnica i jej oświetlenie	68
Kamera fotograficzna	72
Objektyw:	
1. Odległość ogniskowa	75
2. Jasność	76
3. Właściwości obiektywów: a) chromatyzm, b) zbro- czenie sferyczne, c) astygmatyzm, d) kulistość, e) wykrzywianie	77
Głębokość ostrości	80
Wybór obiektywu	81
Migawka	82
Próbowanie płyt	85
Zdjęcie:	
Przygotowanie i ogólne zasady	88
Krajobrazy	89
Portrety	91
Zdjęcie przy świetle magnezowym	95
Proszek błyskawiczny	102
Obliczenie ilości proszku do zdjęcia	106
Wybór płyty i wywoływacza do zdjęć błyskawicznych	110
Użycie worka dymochłonnego i reflektora	113
Dalsze wskazówki do zdjęć	117

Zdjęcia wewnątrz	119
Określenie prawidłowego czasu naświetlenia	132
Zależność czasu naświetlenia od położenia słońca	153
Zależność czasu naświetlenia od rodzaju zdejmowa-	
nego przedmiotu	155
Zależność czasu naświetlenia od względnego otworu	
obiektywu	156
Zależność czasu naświetlenia od czułości płyty	157
Tabela «Agfa» do określania czasu naświetlenia	158
Wywoływanie:	
Substancja wywołująca	160
Zależność pomiędzy zdolnością wywoławczą, trwa-	
łością, szybkością oraz składem wywoławcza	163
Ogólne wskazówki do przygotowywania wywoławcza	166
Zasady wywoływania płyt niedoświetlonych i prze-	
świetlonych	170
Wywoływanie przewlekłe	174
Utrwalanie:	
Ogólne wyjaśnienia	178
Zwykły utrwalacz	184
Kwaśny utrwalacz	184
Kąpiel garbująca	186
Szybki utrwalacz	187
Poprawianie negatywu za pomocą wzmacniania	
lub osłabiania	195
Błędy w obrabianiu negatywów	218
Odbitki pozytywne na papierach do wywoły-	
wania i do wykopjowywania:	
a) wywoływanie papierów do wywoływania	227
b) wykonanie odbitek na papierach dziennych	228
Pozytywne odbitki na przezroczach	234



• Płyta «Agfa-Extrarapid».

Spis rzeczy części drugiej.

	Str.
Uwagi ogólne	244
A) Płyty «Agfa».	
Ogólne	245
Płyty dla krajów gorących	245
Stopień czułości różnych płyt	247
Płyty «Agfa-Special»	248
Płyty «Agfa-Ultra-Special»	250
Płyty «Agfa-Extrarapid»	252
Płyty «Agfa-Chromo»	253
Płyty «Isolar»	254
Płyty «Chromo-Isolar»	257
Płyty «Isorapid»	258
Płyty «Chromo-Isorapid»	259
Płyty wszechbarwoczułe «Agfa»	259

Płyty «Agfa» do przezroczy	261
Płyty «Agfa» do przezroczy «lsolar»	263
Płyty barwne «Agfa»	264
Płyty rentgenowskie «Agfa»	269
Płyty «Agfa» do głębokodruku	271
Płyty «Agfa» do reprodukcji	271

B) Błony «Agfa».

Błony «Agfa» w pakietach	272
Błony «Agfa» zwijane	274

C) Filtry świetlne «Agfa».

Żółte filtry «Agfa»	278
Barwne filtry «Agfa» do barwnych płyt «Agfa»	281
Filtry trójbarwne «Agfa» do płyt wszechbar- wnoczułych «Agfa»	282
Oprawy do filtrów «Agfa»	282
Filtry ochronne «Agfa» do oświetlenia ciemnicy	283

D) Wywoływacze «Agfa».

1. Substancje wywołujące:

Metol «Agfa»	285
Hydrochinon «Agfa»	287
Metol-hydrochinon «Agfa»	288
Metol-pyrogalol «Agfa»	289
Wywoływacz specjalny «Agfa»	290
Amidol «Agfa»	292
Glicyna «Agfa»	294
Eikonogen «Agfa»	297

Ortol «Agfa»	299
Paramidofenol «Agfa»	300
Kwas pyrogalusowy «Agfa»	301
2. Gotowe wywoływacze «Agfa»:	
a) w roztworach	
Rodinal «Agfa»	303
Metol «Agfa»	306
Glicyna «Agfa»	306
Pyrogalol «Agfa»	306
Hydrochinon «Agfa»	306
Metol-hydrochinon «Agfa»	306
Eikonogen «Agfa»	307
b) w ładunkach (w rurkach szklanych)	
Metol «Agfa»	308
Amidol «Agfa»	308
Glicyna «Agfa»	308
Ortol «Agfa»	308
Pyrogalol «Agfa»	308
Metol-hydrochinon «Agfa»	308
Eikonogen «Agfa»	308
Hydrochinon «Agfa»	308
E) Środki pomocnicze «Agfa».	
Tabelka «Agfa» do naświetlania	310
Utrwalacz szybki «Agfa»	315
Kwaśny utrwalacz «Agfa»	316
Wzmacniacz miedziowy «Agfa»	317

	Str.
Wzmacniacz zwykły «Agfa»	319
Oslabiacz «Agfa»	320
Ładunki tonująco-utrwalające «Agfa»	321
Obojętna sól tonująco-utrwalająca «Agfa»	322
Kąpiel tonująco-utrwalająca «Agfa»	324
Nowy «Coccin», jako środek do retuszowania	325
F) Przybory do światła błyskawicznego «Agfa».	
Przybory do światła błyskawicznego	327
Proszek błyskawiczny «Agfa»	328
Naboje błyskawiczne «Agfa»	331
Lampa «Agfa» do światła błyskawicznego	333
Lampa «Agfa» dla fotografów zawodowych	335

*