

SPIS TREŚCI

SŁOWO WSTĘPNE	6	NERWY I NEURONY	70
ZINTEGROWANY ORGANIZM	8	IMPULS NERWOWY	72
WPROWADZENIE	10	MÓZGOWIE	74
BADANIA OBRAZOWE CIAŁA	12	STRUKTURY MÓZGOWIA	76
UKŁADY ORGANIZMU	14	MÓZG PRYMITYWNY	78
FUNKCJE PODPOROWE I RUCHOWE	16	RDZEŃ KRĘGOWY	80
PRZETWARZANIE INFORMACJI	18	NERWY OBWODOWE	82
PŁYNNY CIAŁO	20	AUTONOMICZNY UKŁAD NERWOWY	84
STAN RÓWNOWAGI	22	WSPOMNIENIA, MYŚLI I EMOCJE	86
OD UKŁADÓW ORGANIZMU		DOTYK, SMAK I WĘCH	88
DO KOMÓREK	24	BUDOWA UCHA, SŁUCH	
KOMÓRKA	26	I RÓWNOWAGA	90
DNA	28	BUDOWA OKA I WZROK	92
GENOM	30	CHOROBY NACZYNIOWE MÓZGU	94
TYPY KOMÓREK I TKANEK	32	CHOROBY MÓZGOWIA I RDZENIA	
UKŁAD KOSTNY	34	KRĘGOWEGO	96
KOŚCIEC	36	ZAKAŻENIA, URAZY I GUZY	
STRUKTURA KOŚCI	38	MÓZGOWIA	98
STAWY	40	CHOROBY UCHA I OKA	100
CZASZKA	42	UKŁAD DOKREWNY	102
KRĘGOSŁUP	43	ANATOMIA UKŁADU DOKREWNEGO	104
ŻEBRA, MIEDNICA, STOPY I RĘCE	44	PRODUCENCI HORMONÓW	106
CHOROBY KOŚCI	46	DZIAŁANIE HORMONÓW	108
CHOROBY STAWÓW	50	CHOROBY O PODŁOŻU	
UKŁAD MIĘŚNIOWY	54	HORMONALNYM	109
MIĘŚNIE CIAŁA	56	UKŁAD SERCOWO-	
MIĘŚNIE TWARZY, GŁOWY I SZYI	60	-NACZYNIOWY	112
MIĘŚNIE I ŚCIĘGNA	62	ANATOMIA UKŁADU SERCOWO-	
CHOROBY MIĘŚNI I ŚCIĘGIEN	64	-NACZYNIOWEGO	114
UKŁAD NERWOWY	66	KREW I NACZYNIA KRWIONOŚNE	116
UKŁAD NERWOWY	68	BUDOWA SERCA	118
		W JAKI SPOSÓB BIJE SERCE	120
		CHOROBA WIEŃCOWA	122
		CHOROBY MIĘŚNIA SERCOWEGO	124



LONDON, NEW YORK, MELBOURNE,
MUNICH, AND DELHI

DESIGNERS Matt Schofield, Kenny Grant,
Francis Wong, Anna Plucinska

ART DIRECTOR Bryn Walls

JACKET DESIGNER Lee Ellwood

MEDICAL CONSULTANTS Dr Sue Davidson,

Dr Penny Preston, Dr Ian Guinan

CREATIVE DIRECTOR Rajeev Doshi

Olaf Louwinger

Gavin Whelan, Monica Taddei

Wymagania systemowe płyty DVD

PC: Windows 98, 2000 lub XP; procesor Intel lub AMD; karta dźwiękowa; 24-bitowe wyświetlanie kolorów; rozdzielczość ekranu 1024 × 768

Macintosh: OS X; procesor G4, G5 lub Intel; karta dźwiękowa; 24-bitowe wyświetlanie kolorów; rozdzielczość ekranu 1024 × 768

Atlas anatomii człowieka dostarcza informacji na temat szerokiej gamy zagadnień medycznych. Dołożono wszelkich starań, by zapewnić dokładność zawartych w niej danych. Jednak nie może ona zastąpić porady lekarskiej, wobec tego w każdej sprawie związanej z osobistym stanem zdrowia zaleca się konsultację z lekarzem lub innym pracownikiem opieki zdrowotnej.

Niektóre zawarte w książce partie tekstu stanowią adaptację treści pozycji *The Human Body* autorstwa dr. Tony'ego Smitha, opublikowanej po raz pierwszy w 1995 roku.

Książka po raz pierwszy opublikowana w Wielkiej Brytanii w 2007 roku w wydawnictwie Dorling Kindersley Limited, 80 Strand, London WC2R 0RL A Penguin Company

Copyright © 2007 Dorling Kindersley Limited

Wszystkie prawa zastrzeżone. Żaden fragment książki nie może być w jakikolwiek sposób powielony albo włączony do jakiegokolwiek bazy odtwarzania elektronicznego oraz mechanicznego bez uzyskania wcześniejszej zgody właściciela praw autorskich.

STRUKTURALNE WADY SERCA	125
CHOROBY KRAŻENIA I ZABURZENIA RYTMU SERCA	126
UKŁAD ODDECHOWY	128
ANATOMIA UKŁADU ODDECHOWEGO	130
PŁUCA	132
WYMIANA GAZOWA	134
ODDYCHANIE I WOKALIZACJA	136
CHOROBY UKŁADU ODDECHOWEGO	138

SKÓRA, WŁOSY I PAZNOKCIE **144**

BUDOWA SKÓRY, WŁOSÓW I PAZNOKCI	146
SKÓRA I TKANKI NABŁONKOWE	148
URAZY I CHOROBY SKÓRY	151

CHŁONKA I ODPORNOŚĆ **154**

UKŁAD CHŁONNY ORAZ UKŁAD ODPORNOŚCIOWY	156
UKŁAD ODPORNOŚCIOWY	158
REAKCJA ZAPALNA	160
ZWALCZANIE ZAKAŻEŃ	162
ALERGIE	166
HIV-AIDS	167
CHOROBY AUTOIMMUNOLOGICZNE I SCHORZENIA UKŁADU CHŁONNEGO	168

UKŁAD TRAWIENNY **170**

ANATOMIA UKŁADU TRAWIENNEGO	172
JAMA USTNA I GARDŁO	174
ŻOŁĄDEK I JELITO CIENKIE	176
WĄTROBA, PĘCZERZYK ŻÓŁCIOWY I TRZUSTKA	178
JELITO GRUBE	180

TRAWIENIE	182
SKŁADNIKI ODŻYWCZE I METABOLIZM	184
CHOROBY GÓRNEGO ODCINKA PRZEWODU POKARMOWEGO	186
CHOROBY WĄTROBY, PĘCZERZYKA ŻÓŁCIOWEGO I TRZUSTKI	188
CHOROBY DOLNEGO ODCINKA PRZEWODU POKARMOWEGO	190

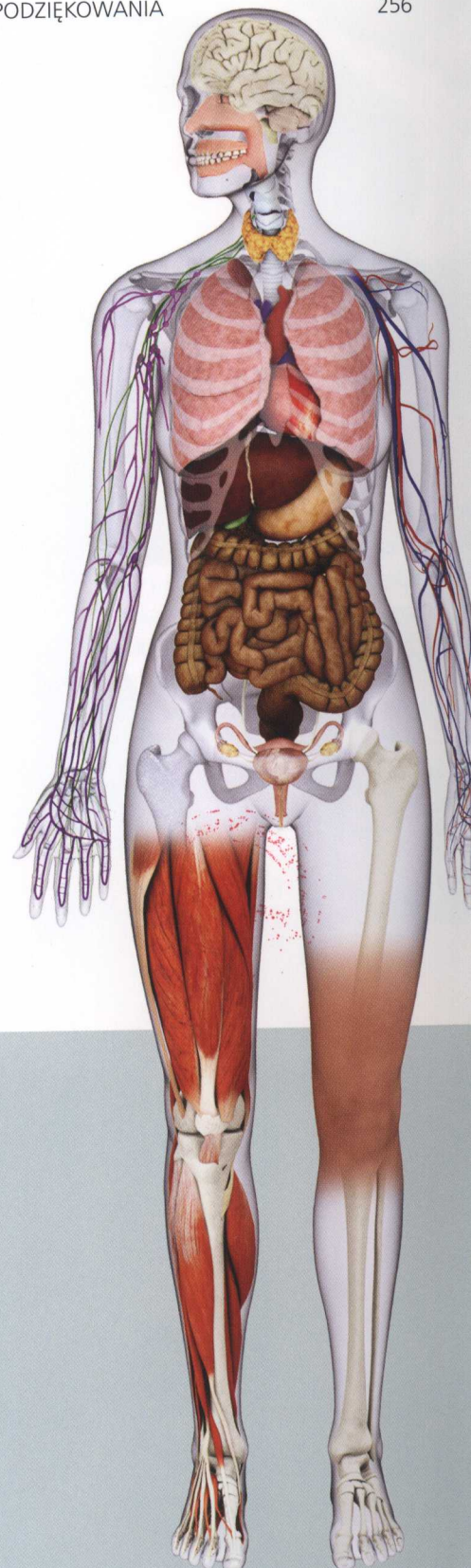
UKŁAD MOCZOWY **192**

ANATOMIA UKŁADU MOCZOWEGO	194
BUDOWA NERKI	196
CHOROBY UKŁADU MOCZOWEGO	198

ROZRÓD I CYKL ŻYCIOWY **200**

MĘSKI UKŁAD ROZRODCZY	202
ŻEŃSKI UKŁAD ROZRODCZY OD ZAPŁODNIENIA DO POWSTANIA ZARODKA	206
ROZWÓJ PŁODU	208
PRZYGOTOWANIE DO PORODU	210
PORÓD	211
NARODZINY	212
PO URODZENIU	214
WZROST I ROZWÓJ	216
POKWITANIE	218
STARZENIE SIĘ	220
DZIEDZICZENIE	222
WZORCE DZIEDZICZENIA	224
CHOROBY ŻEŃSKIEGO UKŁADU ROZRODCZEGO	226
CHOROBY MĘSKIEGO UKŁADU ROZRODCZEGO	228
ZAKAŻENIA PRZENOSZONE DROGĄ PŁCIOWĄ	229

CHOROBY POWODUJĄCE NIEPŁODNOŚĆ	230
CHOROBY WYSTĘPUJĄCE PODCZAS CIĄŻY I PORODU	232
CHOROBY O PODŁOŻU GENETYCZNYM	234
NOWOTWORY	236
SŁOWNICZEK	238
INDEKS	248
PODZIĘKOWANIA	256



Tytuł oryginału: *The Human Body Book*

Redaktor prowadzący
Maria Magdalena Miłaszewska

Redakcja i korekta
Bożena Łyszkowska

Redaktor techniczny
Beata Jankowska

Skład i łamanie
BELLONA SA
tel. 022 457 04 42

Bellona SA prowadzi sprzedaż wysyłkową
wszystkich swoich książek z rabatem.
www.ksiegarnia.bellona.pl

Nasz adres: Bellona SA
ul. Grzybowska 77, 00-844 Warszawa
Dział Wysyłki: tel. 022 457 03 06, 022 652 27 01
fax 022 620 42 71
e-mail: biuro@bellona.pl
www.bellona.pl

ISBN 978-83-11-11533-0

© Copyright for the Polish edition and translation
by Bellona SA, Warszawa 2009

Pełny katalog dostępny na stronie
internetowej www.dk.com